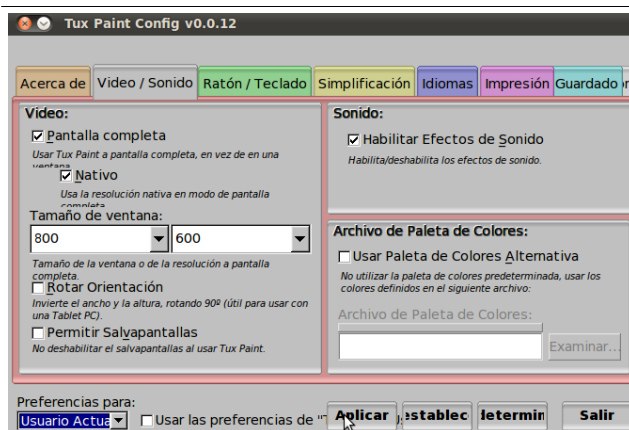


Recomendaciones para la configuración de TuxPaint

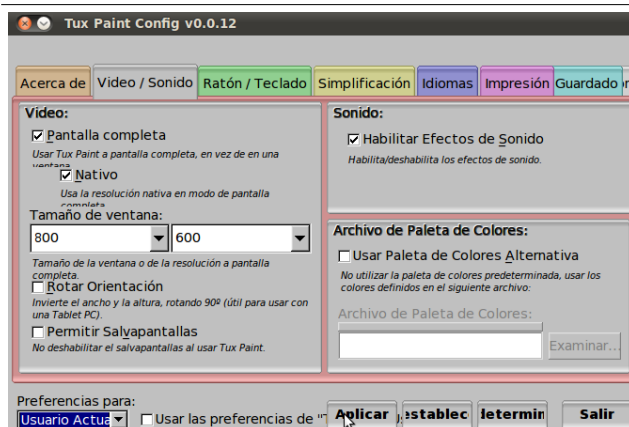
Prof. María Eugenia Núñez

La configuración de TuxPaint se hace desde el usuario **alumno**, no requiere ser **root** para personalizarlo. En Ubuntu 10.04, la aplicación de configuración se encuentra en “**Sistema-Preferencias-Config de Tux Paint**”.



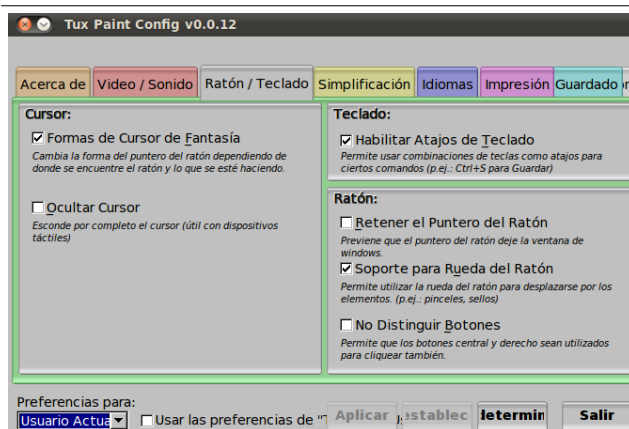
Acerca de

- En “**Preferencias de usuario**” seleccionar “**Usuario Actual**” para que los cambios que realicemos no afecten a todos los usuarios.
- Salvar los cambios.



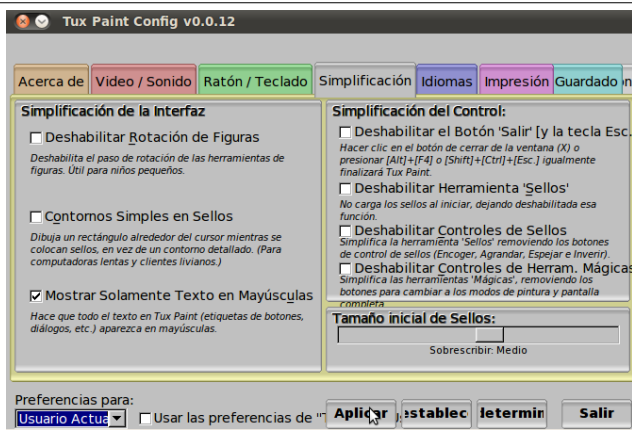
Video/Sonido

- En video seleccionar “**Pantalla completa**” para que, al ejecutarse, TuxPaint lo haga ocupando toda la pantalla y “**Nativo**” que utilizará la resolución de pantalla ya configurada en el equipo.
- Salvar los cambios.



Ratón / Teclado

No es necesario ningún cambio.



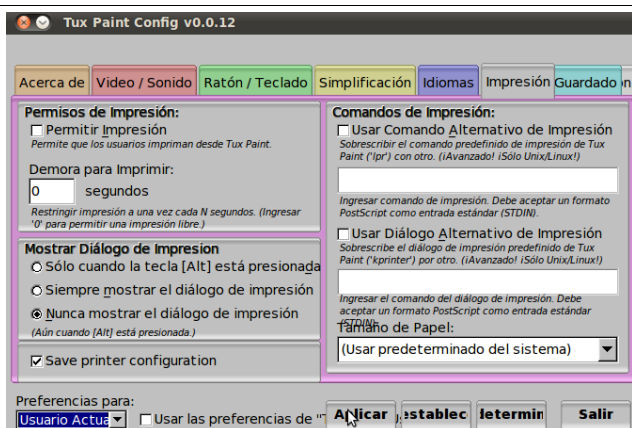
Simplificación

- Tildar **“Mostrar solamente el texto en mayúsculas”**.
- Desplazar el botón de **Tamaño inicial de Sellos** hasta **“Medio”**.
- Salvar los cambios.



Idiomas

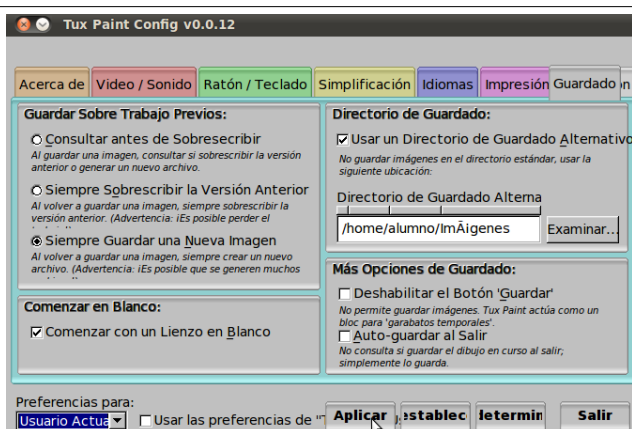
- Seleccionar en el listado **Spanish**.
- Salvar los cambios.



Impresión

La configuración está pensada en función de la imposibilidad de acceder a una impresora.

- Destildar **“Permitir Impresión”**.
- En **Mostrar Diálogo de Impresión**, seleccionar **“Nunca mostrar el dialogo de impresión”**.
- Salvar los cambios.



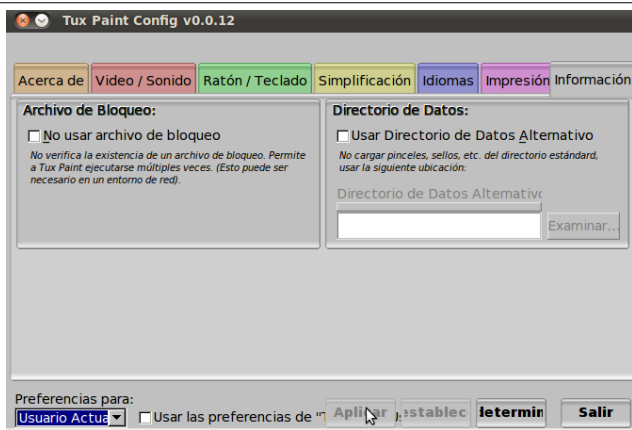
Guardado

Panel Izquierdo

- Seleccionar **“Siempre Guardar una Nueva Imagen”**
- Tildar **“Comenzar con un Lienzo en Blanco”**.

Panel Derecho

- En el **“Directorio de Guardado”** se tilda **“Usar un directorio de Guardado Alternativo”** y con el botón **Examinar...** se busca la carpeta que alojará los trabajos. La mejor opción sería seleccionar la carpeta **Imágenes** dentro de la **Carpeta Personal** del usuario **“alumno”**.
- Salvar los cambios.



Información

No es necesario modificar nada